

PACOTE DE SENSORES PARA NAVEGAÇÃO E ESTABILIZAÇÃO

O Pacote de Sensores é um pequeno módulo que se conecta à parte traseira do DTG3 ou ROV REVOLUTION que fornece os dados do operador na tela.

Esses dados são exibidos na tela ao vivo do controlador portátil e também podem ser incluídos na gravação para fornecer contexto de onde você estava quando tirou a fotografia ou gravou o vídeo.



PROFUNDIDADE

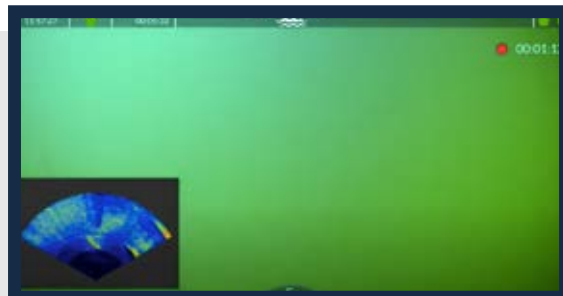
O Pacote de Sensores é um pequeno módulo que se conecta à parte traseira do DTG3 ou ROV REVOLUTION que fornece os dados do operador na tela.

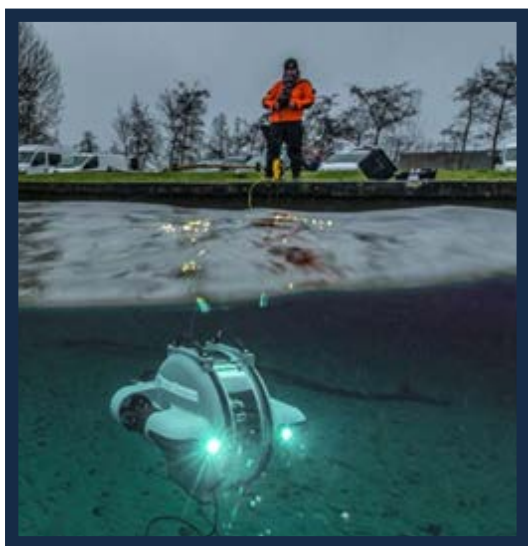
Esses dados são exibidos na tela ao vivo do controlador portátil e também podem ser incluídos na gravação para fornecer contexto de onde você estava quando tirou a fotografia ou gravou o vídeo.

DADOS DE ORIENTAÇÃO

Os dados de rumo indicam a direção da bússola do ROV na tela com uma rosa dos ventos giratória e um número entre 0-360 graus.

O rumo pode ser definido como rumo automático para manter a direção da bússola ao dirigir em linha reta para garantir a permanência no curso.



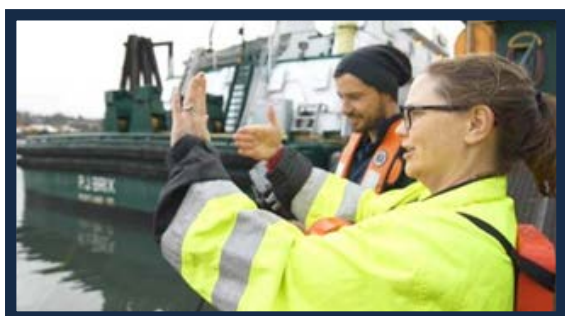
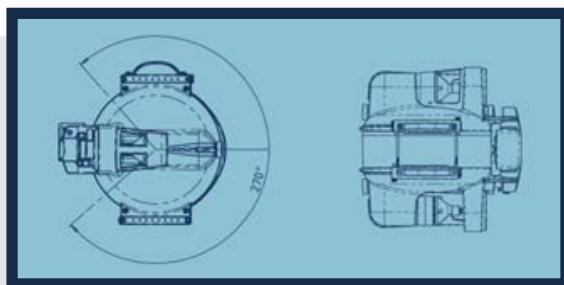


ESTABILIZAÇÃO ATIVA

Ao virar, os sensores permitem a estabilização de guinada ativa, que faz a contra-direção no final das curvas para garantir que não haja “deriva” que tende a acontecer com ROVs subaquáticos. A deriva pode fazer com que o ROV perca seu curso, especialmente na corrente. A indicação de rotação pode ajudar a determinar se você está em uma corrente extremamente alta ou preso em um objeto, uma vez que indica o quanto o ROV está girando para a esquerda / direita no eixo vertical.

INCLINAÇÃO

A leitura da inclinação indica a orientação que o ROV tem no eixo vertical voltado para frente / para trás, o que é útil para saber quando você deseja saber para qual direção seus add-ons estão voltados ou quando deseja bloquear um ângulo para garantir o desempenho ideal de um sonar ou braço manipulador.



CONTADOR DE VOLTAS

A contagem de curvas é útil para saber quando você está em espaços apertados e deseja garantir que não está fazendo círculos ao redor de obstáculos como estacas ou pilares.

ESPECIFICAÇÕES

Rolamento	$\pm 3^\circ$
Inclinação	$\pm 3^\circ$
Rumo (magnético)	$\pm 10^\circ$
Temperatura	$\pm 2^\circ\text{C}$
Profundidade	$\pm 0,5\%$ da escala completa