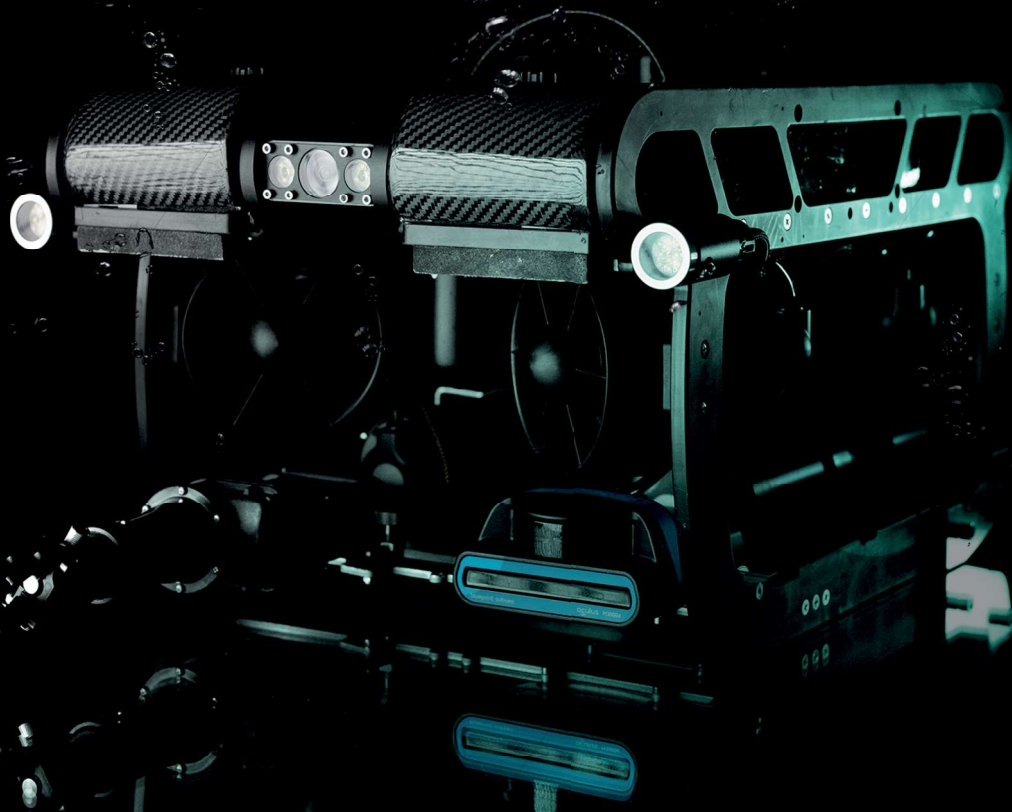


PIVOT

VEÍCULO OPERADO REMOTAMENTE [ROV]

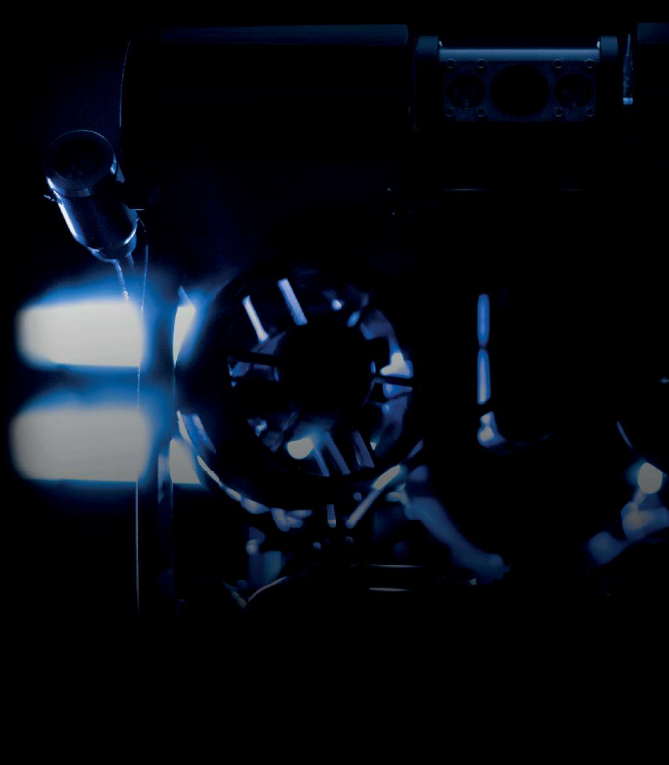
*O equilíbrio perfeito entre
tamanho e força.*

*Oferece estabilidade
avançada, maior potência,
velocidade e controle em
um pacote portátil.*



PORTABILIDADE ENCONTRA A POTÊNCIA

O PIVOT da DeepTrekker une portabilidade e potência de forma inigualável. Equipado por 6 poderosos thursters magneticamente acoplados, 100% reversíveis e com controles independentes, o PIVOT oferece aos usuários estabilidade, velocidade e controle, sem perder a portabilidade e eficiência.



Profundidade máxima de 305m



Câmera HD com cabeça giratória



Até 3 horas de bateria, com recarga em 1hr30min



Diversos Add-ons modulares



PLATAFORMA GIRATÓRIA DE FERRAMENTAS:

Plataforma independente com rotação de 97° para garra manipuladora, sonar e outros recursos.



TROCA RÁPIDA DE BATERIAS:

Troca rápida de baterias em campo para missões mais extensas.



CAPACIDADE AUTÔNOMA:

Fusão entre as informações dos sensores para um controle autônomo mais avançado.

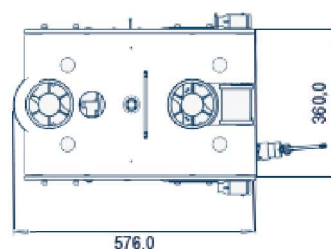
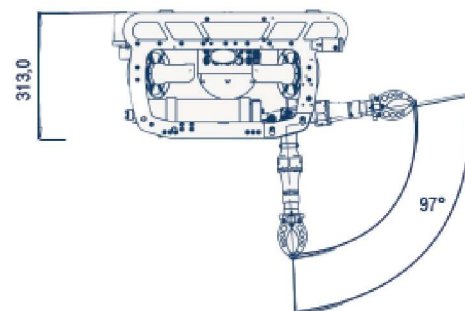
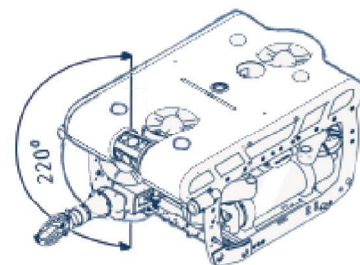
ESPECIFICAÇÕES TÉCNICAS:

Especificações gerais do ROV:

Largura:	360 mm
Altura:	310 mm
Comprimento:	576 mm
Peso :	21,7 kg
Material do corpo:	Alumínio anodizado, Fibra de carbono, Aço inoxidável, Espuma de Flutuabilidade
Material da lente:	Safira e Acrílico
Classificação de profundidade:	305 m
Temperatura de operação:	-10°C a 50°C
Estojo:	Pelican Air 1650 e 1560 personalizados
Propulsores:	Acoplados Magneticamente/Selados
Garantia:	1 ano - peças e mão de obra (Garantia estendida de 2-3 anos opcional)

Sistema elétrico de ROV:

Tensão do sistema:	19,6 volts DC (corrente contínua)
Tempo de operação na bateria:	Até 3 horas (troca de bateria em 30 segundos)
Recarga da bateria:	1,5 horas
Controle do Propulsor:	6x propulsores independentes infinitamente variáveis, 100% reversível



POWERED BY **BRIDGE** **TECHNOLOGY**

Bridge: A plataforma de tecnologia avançada da DeepTrekker. Um sistema operacional próprio projetado com hardwares e softwares personalizados, visando controle, integração, comunicação e operação aprimoradas. Habilite a capacidade de unir todos os dados dos diversos sensores, sonar e/ou USBL em um único controlador portátil à prova de intempéries. Tenha acesso às informações de localização, dados do sonar e muito mais - tudo integrado com o vídeo ao vivo do ROV.



Controle simplificado e unificado



Operações aprimoradas



Comunicação constante



Integrações perfeitas

SAIBA MAIS EM
www.orionsic.com.br



COMBINE **FLEXIBILIDADE, ESTABILIDADE E RECURSOS INTELIGENTES** PARA UMA LIBERDADE **INCOMPARÁVEL**

A plataforma de ferramentas com rotação de 97° oferece aos pilotos diversas opções de imagens e a manipulação conveniente de ferramentas a partir de uma plataforma estável, permitindo que o trabalho seja concluído de forma rápida, segura e eficiente. A amplitude de movimento de 220° da câmera de alta definição permite que os usuários concluam as inspeções de maneira oportuna e direta.

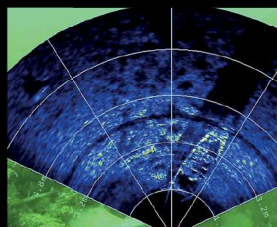
- A plataforma de ferramentas expansível permite inúmeras opções modulares para adaptação e customização;
- Além de ser flexível e adaptável, o PIVOT é fácil de usar, permitindo que operadores sejam treinados rapidamente;
- A combinação ideal de estabilidade e flexibilidade permite que os usuários mantenham sua plataforma na posição mais estável para obter de imagens.

PRONTO PARA USO

Totalmente montado e testado, os operadores podem contar com seu PIVOT assim que sair da caixa, não importa qual seja a missão.

- A durabilidade da fibra de carbono e do alumínio tornam o PIVOT um veículo resistente e confiável: fornecem anos de serviço, economizando tempo e dinheiro no longo prazo;
- Componentes de primeira linha: propulsores acoplados magneticamente, os componentes de aço inoxidável e lentes de safira. Combinados com um design inteligente e eficiente, garantem que os operadores possam confiar no veículo em qualquer situação;
- Com o apoio da equipe Orion/DeepTrekker por trás de cada veículos, os usuários podem esperar um excelente pós-venda.

COMPONENTES DO **ROV** E **ADD-ONS**



SONAR DE IMAGENS.



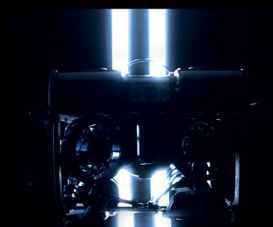
6X THRUSTERS DE PRECISÃO.



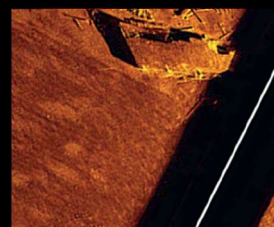
PLATAFORMA DE FERRAMENTAS INDEPENDENTE.



POSICIONAMENTO USBL.



DESIGN AVANÇADO.



SIDE SCAN.



ORION

PIVOT SMART**PIVOT EXPERT****PIVOT NAV**

Cabeça com Câmera HD Giratória	✓	✓	✓
Controle com visor de 7"	✓	✓	✓
305m classificação de profundidade	✓	✓	✓
Comprimento do cabo umbilical	100m	150m	300m
Carretel do cabo	✓	✓	✓
Plataforma de Ferramentas	—	✓	✓
Bateria extra	—	✓	✓
Pacote de sensores	✓	✓	✓
Case Pelican para Transporte	✓	✓	✓
Microfone	✓	✓	✓
Iluminação	✓	✓	✓
Iluminação Adicional	—	✓	✓
Braço manipulador	—	✓	✓
Totalmente Montado e Testado	✓	✓	✓
Treinamento Online	—	✓	✓
DVL	—	—	✓
Kit de serviço de campo	—	—	✓
Posicionamento USBL	—	—	✓
Garantia (garantias estendidas disponíveis)	1 ano	1 ano	2 anos

ADD-ONS ADICIONAIS

- Side scan;
- Ferramentas END;
- Coletor de Amostras;
- DVL;
- USBL;
- Braços/Garras Manipuladoras;
- Comprimentos de umbilicais adicionais disponíveis;
- Coletor de Sedimentos;
- Sensor de qualidade da água;
- Iluminação adicional;
- Kits de Serviço.

VEÍCULOS E ROBÔS SUBAQUÁTICOS OPERADOS REMOTAMENTE

Com mais de uma década de desempenho comprovado, a DeepTrekker é uma das maiores fabricantes de ROVs subaquáticos do mundo, fornecendo equipamentos de alta qualidade, robustos e portáteis para diversas indústrias, tais como de saneamento básico, piscicultura, militar, defesa, busca e resgate, infraestrutura, dentre outras.

**ORION**
www.orionsic.com.br
contato@orionsic.com.br