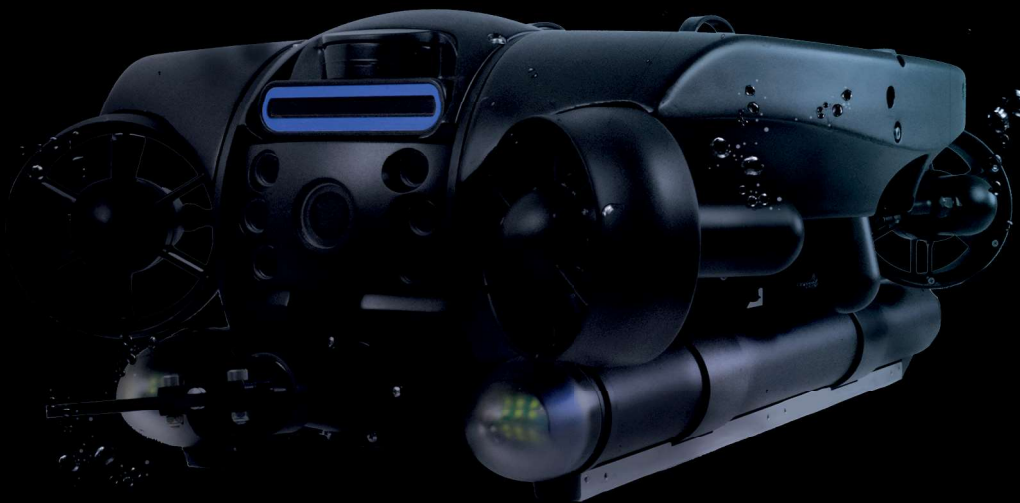


REVOLUTION

VEÍCULO OPERADO REMOTAMENTE [ROV]

*ROV pronto para
operações com maiores
capacidades de carga
útil, maiores
profundidades
e estabilização
avançada.*



CONHEÇA O **ROV REVOLUTION**

O REVOLUTION é o mais intuitivo e estável ROV para operações e inspeções submarinas. Construído para suportar as condições adversas do ambiente e executar missões complexas.



Profundidade máxima de 305m



Câmera HD



Até 6 horas de bateria



Case Pelican para viagem



TROCA RÁPIDA DE BATERIAS:

Troca rápida de baterias em campo para missões mais extensas.



CAPACIDADE AUTÔNOMA:

Fusão entre as informações dos sensores para um controle autônomo mais avançado.



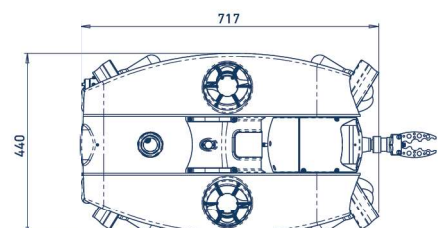
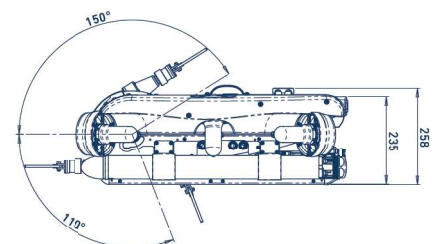
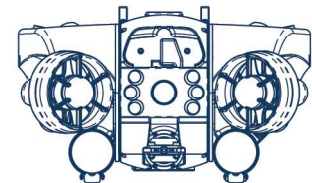
CABEÇA DE CÂMERA GIRATÓRIA:

Mude a direção e ângulo da câmera, sonar, garra manipuladora e outros.

ESPECIFICAÇÕES TÉCNICAS:

Especificações gerais do ROV:

Largura:	400mm
Altura:	235mm
Comprimento:	717mm
Peso :	26Kg
Material do corpo:	Alumínio anodizado, fibra de carbono, aço inoxidável espuma de flutuabilidade.
Material da lente:	Safira e acrílico
Classificação de profundidade:	305m
Temperatura de operação:	-10°C a 50°C
Estojo(opcional):	Pelican Air 1650 personalizada
Propulsores:	Acoplados Magneticamente/Selados
Garantia:	1 ano - peças e mão de obra (Garantia estendida de 2-3 anos opcional)



Sistema elétrico de ROV:

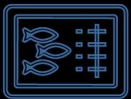
Tensão do sistema:	19,2 volts DC (corrente contínua)
Tempo de operação na bateria:	3-6 horas (troca de bateria em 30 segundos)
Controle do Propulsor:	6x propulsores independentes Infinitamente variáveis, 100% reversível

Câmera e iluminação:

Vídeo:	Full HD 1080P 1920x1080, 30FPS 0,001 Lux, 260° Alcance total de visão
Imagem:	JPG 8mp
Luzes:	LED de alta eficiência, dimerizável , 8.400 - 11.800 lúmens

POWERED BY **BRIDGE** **TECHNOLOGY**

Bridge: A plataforma de tecnologia avançada da DeepTrekker. Um sistema operacional próprio projetado com hardwares e softwares personalizados, visando controle, integração, comunicação e operação aprimoradas. Habilite a capacidade de unir todos os dados dos diversos sensores, sonar e/ou USBL em um único controlador portátil à prova de intempéries. Tenha acesso às informações de localização, dados do sonar e muito mais - tudo integrado com o vídeo ao vivo do ROV.



Controle simplificado e unificado



Operações aprimoradas



Comunicação constante



Integrações perfeitas

SAIBA MAIS EM
www.orionsic.com.br



CABEÇA DE CÂMERA **GIRATÓRIA**

O ROV é impulsionado por seis poderosos propulsores, dois são montados verticalmente para movimentos verticais precisos e manutenção da profundidade, quatro dos propulsores são montados horizontalmente e em uma configuração vetorial para permitir movimentos laterais.

O pacote REVOLUTION NAV possui estabilização e recursos de rastreamento autônomos avançado. Permitindo ao operador manter o ROV imóvel em determinada posição e pilotar seu drone com precisão através de diferentes condições do ambiente.

Retornando com o drone ao solo, leve os dados e vídeo gravados e compartilhe-os com seu cliente ou equipe.

ESTABILIDADE **AVANÇADA** E CAPACIDADE DE **NAVEGAÇÃO AUTÔNOMA**

A característica principal é a cabeça giratória de 260° na frente do veículo. No centro desta cabeça é a câmera de alta definição que envia as imagens para seu controlador com tela LCD 7", bem como potentes holofotes de LED e um laser para medição.

Ajuste o ângulo de sua câmera, luzes, laser, sonar de imagem e garra para garantir a posição ideal para sua aplicação, como fazer uma varredura em uma área com o sonar de imagem para uma missão de busca, inspecionando o casco de um navio ou para localizar alvos no fundo do mar.

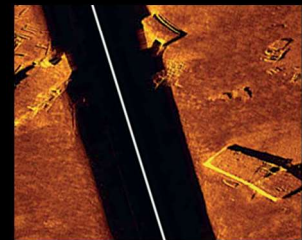
COMPONENTES DO ROV E ADD-ONS



POSICIONAMENTO USBL.



ESTABILIDADE AVANÇADA.



SIDE SCAN.



SONAR DE IMAGEM.



LOG PÓS MERGULHO.



INTEGRAÇÃO DOS SENSORES.

REVOLUTION ROV

REVOLUTION NAV

Cabeça com Câmera HD Giratória	✓	✓
Controle com visor de 7"	✓	✓
305m classificação de profundidade	✓	✓
300m cabo umbilical	✓	✓
Carretel do cabo	✓	✓
Braço manipulador	✓	✓
Laser para medição	✓	✓
Pacote de sensores	✓	✓
Microfone	✓	✓
Iluminação	✓	✓
2 Baterias extras	✓	✓
2 Case Pelican para transporte	✓	✓
Totalmente Montado e Testado	✓	✓
Treinamento Online	✓	✓
Câmera Full HD	✓	✓
DVL	—	—
Kit de serviço de campo	—	—
Posicionamento USBL	—	—
Garantia (garantias estendidas disponíveis)	1 ano	2 anos

ADD-ONS ADICIONAIS



- Side Scan;
- Sonar Mecânico;
- USBL;
- DVL;
- Melhorias Operacionais;
- Sensor de qualidade da água;
- Ferramentas END;
- Braços/Garras Manipuladoras;
- Coletor de Sedimentos;
- Coletor de Amostras;
- Iluminação adicional;
- Câmeras Adicionais;
- Kits de serviço;
- Umbilical adicional personalizado;
- Maletas extras.

VEÍCULOS E ROBÔS SUBAQUÁTICOS OPERADOS REMOTAMENTE

Com mais de uma década de desempenho comprovado, a DeepTrekker é uma das maiores fabricantes de ROVs subaquáticos do mundo, fornecendo equipamentos de alta qualidade, robustos e portáteis para diversas indústrias, tais como de saneamento básico, piscicultura, militar, defesa, busca e resgate, infraestrutura, dentre outras.



ORION

www.orionsic.com.br

contato@orionsic.com.br